

Karta produktu

# Sonic Ogi T

## panele do biurek

Akustyka

### Dane techniczne

- Panel – tapicerowany, klasa akustyczności A, możliwość wpinania szpilek;
- Zamek błyskawiczny – ozdobny, kolor: grafit – brak możliwości odpinania;
- Rama – konstrukcja z litego drewna klejonego;
- Wypełnienie – włóknina akustyczna o wysokim stopniu pochłaniania i rozpraszania dźwięku;
- Wspornik stalowy – osadzony w ramie, z gwintem maszynowym do stabilnego mocowania uchwytów paneli;
- Uchwyty do biurek Ogi Drive – mocowany do stelaża, metal malowany proszkowo, profil 60 x 60 mm
- Wyprodukowano w Polsce, w Unii Europejskiej

### Wybrana konfiguracja

#### ZPS832

**Wysokość:** 800 mm

**Szerokość:** 1190 mm

**Głębokość:** 40 mm

**Sonic Drive:** Do biurek pojedynczych

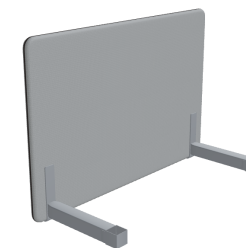
**Kolor stelaża:** Aluminium półmat RAL 9006

**Tkanina:** A-60141 Jasny szary

**UZUP. 1:** Uchwyt do stelaża Ogi Drive 700 mm

### Odpowiedzialność ekologiczna

- Drewno wykorzystane do produkcji naszych paneli pozyskujemy od producentów posiadających certyfikaty FSC/PEFC.
- Możliwość obicia tkaninami pochodzącymi z recyklingu.
- Stalowe stopy i elementy mocujące malowane są przy użyciu farb proszkowych, co zmniejsza emisję lotnych związków organicznych.



### Gwarancja

Okres gwarancji liczony jest od dnia wydania towaru Kupującemu i wynosi: 5 lat dla wszystkich mebli .mdd, 2 lata dla komponentów elektrycznych, tkanin oraz mebli z kategorii outdoor.

### Instrukcje montażu



---

## Skład materiałowy z opakowaniem

- Drewno: 64%
- Stal: 14%
- Tkanina: 10%
- Tektura: 1%
- Pianka poliuretanowa: 10%

\*badania dla przedstawiciela gamy

---

## Zawartość z recyklingu

18%

---

## Zdatność do przetwarzania

- Recycling: 0%
  - Downcycling: 100%
- 

## Opakowanie

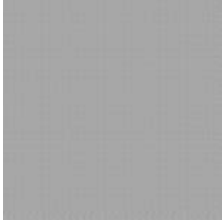
Skład materiałowy: karton

Zdatność do recyklingu: 100%

---

## Dane techniczne tkaniny

## A-60141 Jasny szary

	<b>Grupa cenowa</b>	II
	<b>Skład</b>	100% poliester
	<b>Gramatura</b>	353g/m <sup>2</sup>
	<b>Odporność na ścieranie</b>	110,000 cykli Martindale (EN ISO 12947-2); 100,000 double rubs wyzenbeek ASTM D4157
	<b>Odporność na światło</b>	scale 1-8, max 8 • EN ISO 105-B02 5-7
	<b>Odporność koloru na ścieranie</b>	scale 1-5, max 5 • EN ISO 105x12 (mokre/suche) 4-5/4-5
	<b>Trudnozapalność</b>	ASTM E 84, BS 476 Part 7, class 1, BS EN 1021-1 papieros, BS EN 1021-2 zapałka, CA TB 117-2013, Class Uno UNI 9175 Class 1 I EMME, NF P 92-503 M3
	<b>Producent</b>	GABRIEL
	<b>Gwarancja producenta tkaniny</b>	10 lat